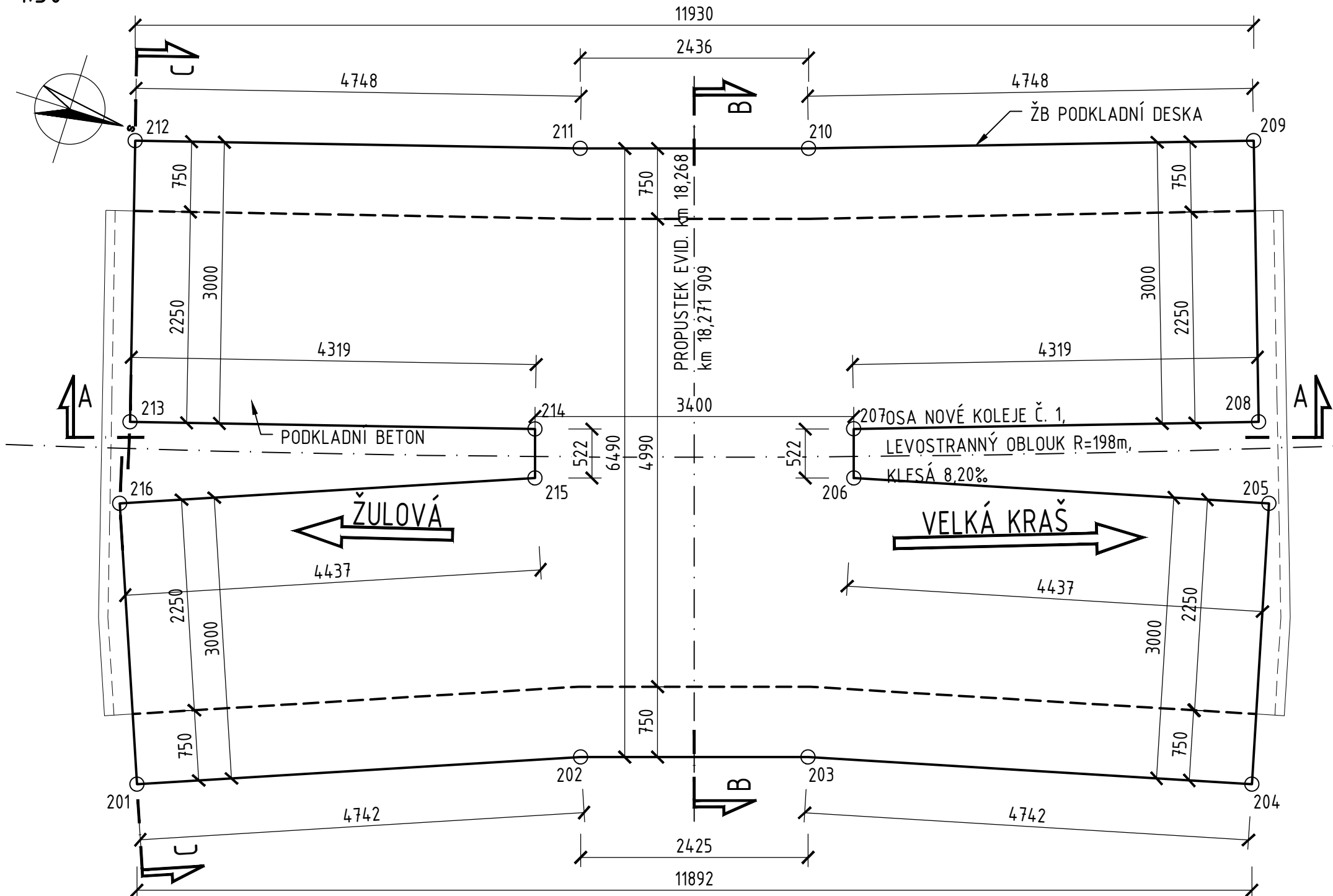


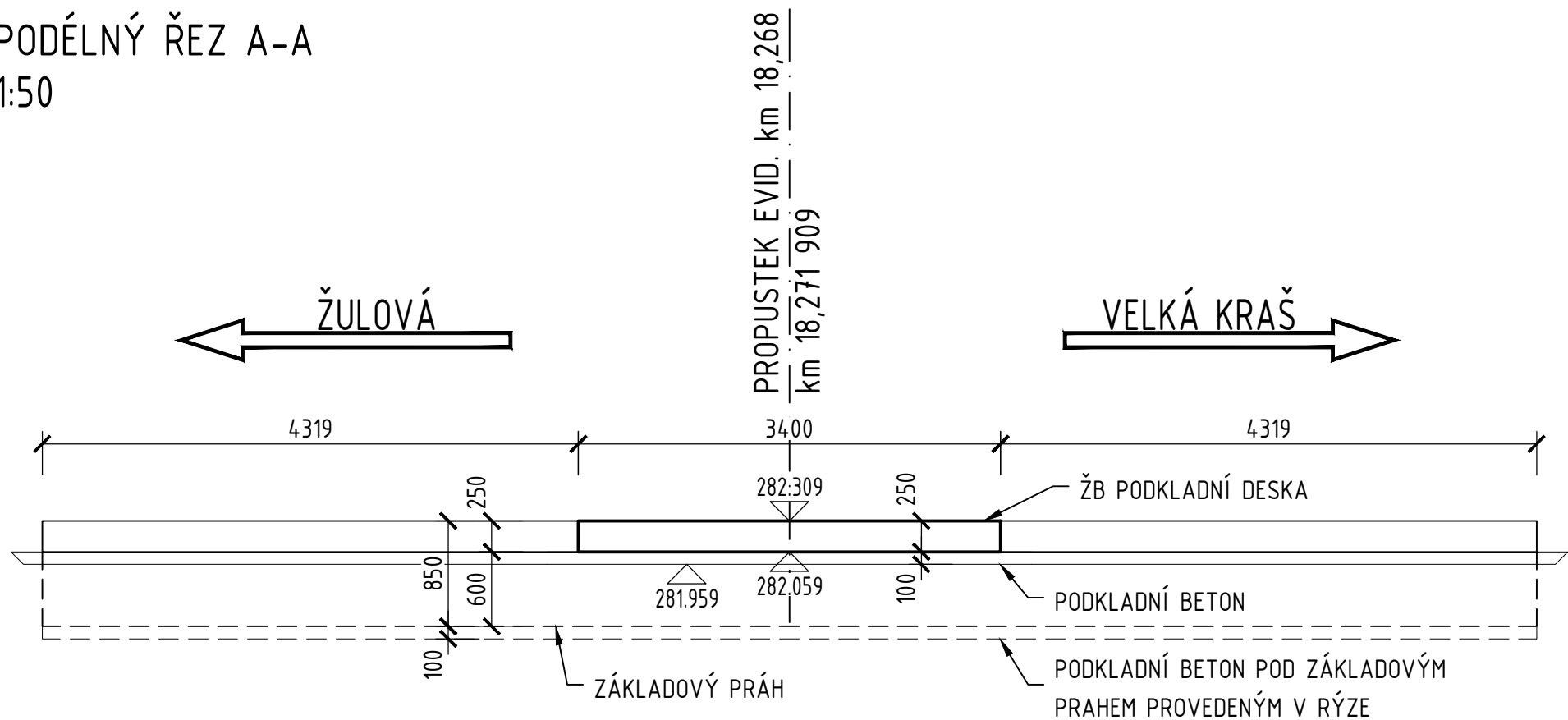
SO 12-21-01 Obnova propustku, evid. km 18,268

VÝKRES TVARU A VÝZTUŽE PODKLADNÍ DESKY

PŮDORYS
1:50



PODÉLNÝ ŘEZ A-A
1:50



POZNÁMKY:

VÝŠKOVÝ SYSTÉM Bpv.
SOUŘADNICOVÝ SYSTÉM S-JTSK.

- ZKOSENÍ HRAN SE PROVEDE TROJÚHELNÍKOVOU LIŠTOU 20/20 mm.
- ROZMĚRY VÝZTUŽE JSOU KÓTOVÁNY NA VNĚJŠÍM POVRCHU VÝZTUŽE.

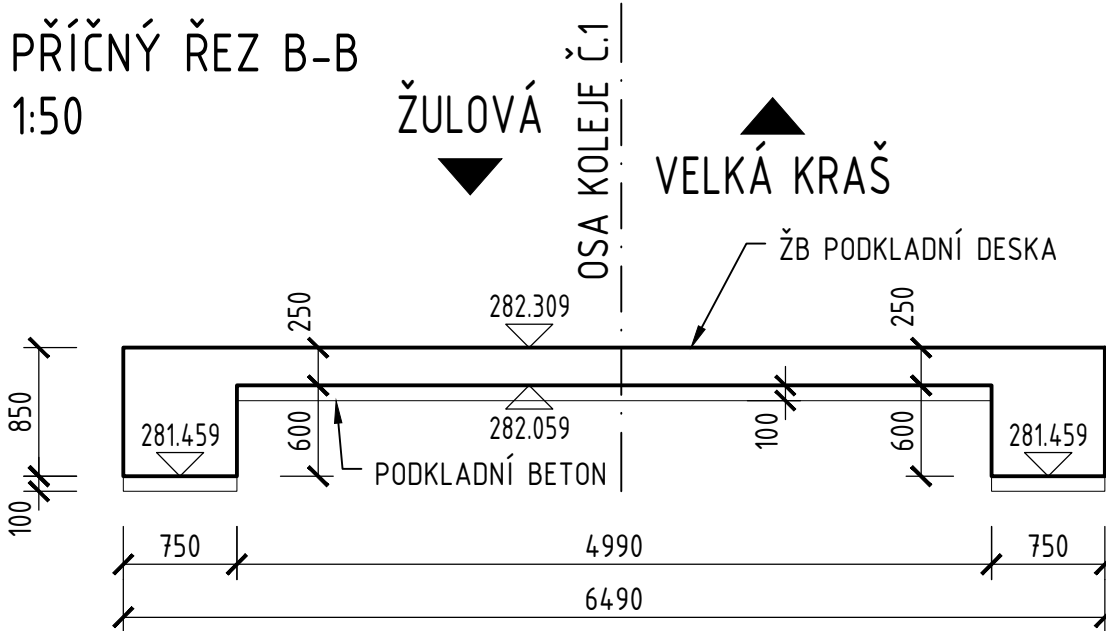
BETONY: DLE ČSN EN 206+A2, ČSN P 73 2404, TKP SSD KAP. 18
ŽB PODKLADNÍ DESKA C25/30-XA1, XF1(CZ,F.1.2)-Cl0,4-Dmax22-S4
max. průsak 20 mm dle ČSN EN 12390-8

OCEL
NOMINÁLNÍ KRYTÍ VÝZTUŽE 50 mm (75 mm)
MINIMÁLNÍ KRYTÍ VÝZTUŽE 40 mm (65 mm)

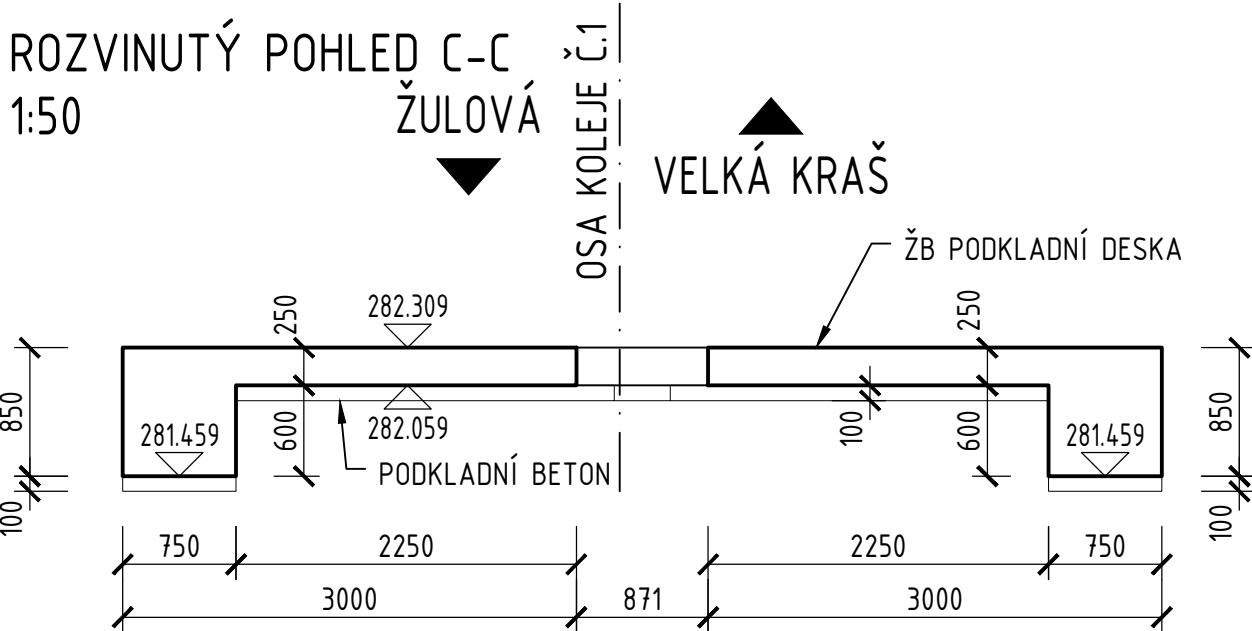
KUBATURA BETONU:

ŽB PODKLADNÍ DESKA 27,1 m3

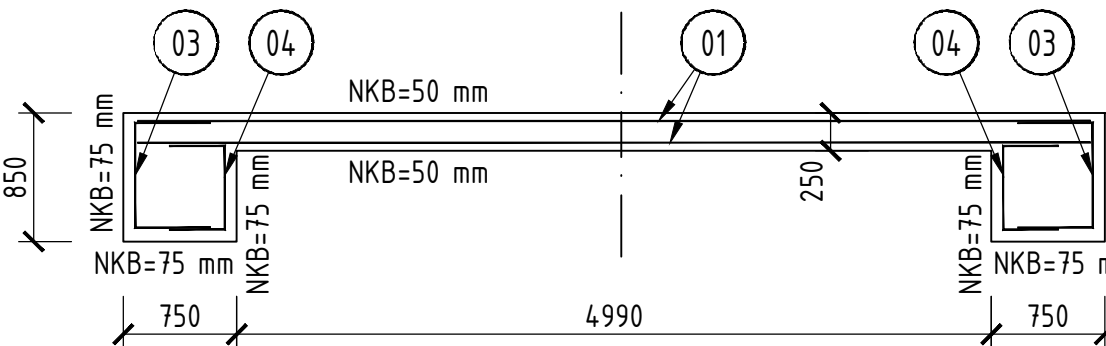
PŘÍČNÝ ŘEZ B-B
1:50



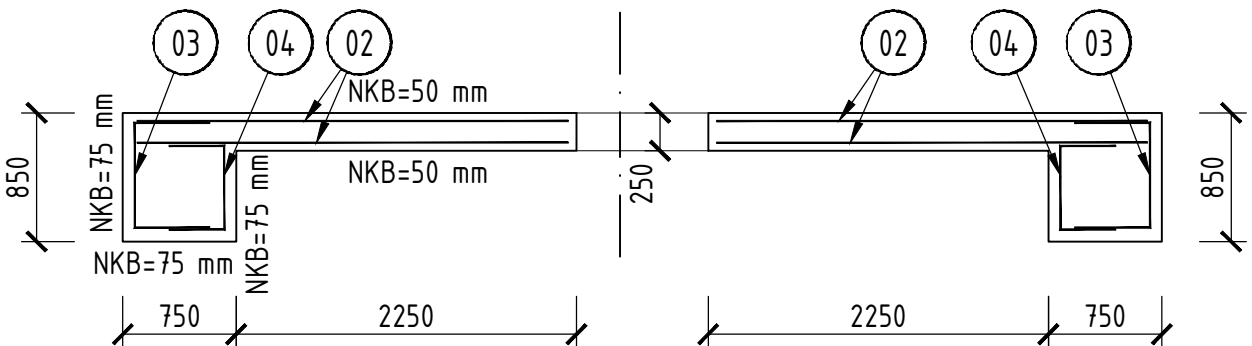
ROZVINUTÝ POHLED C-C
1:50



PŘÍČNÝ ŘEZ B-B 1:50
SCHÉMA VÝZTUŽE

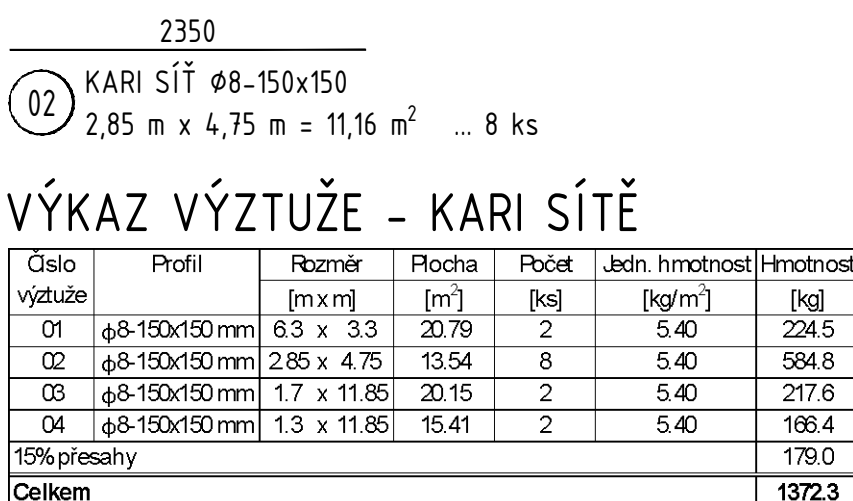
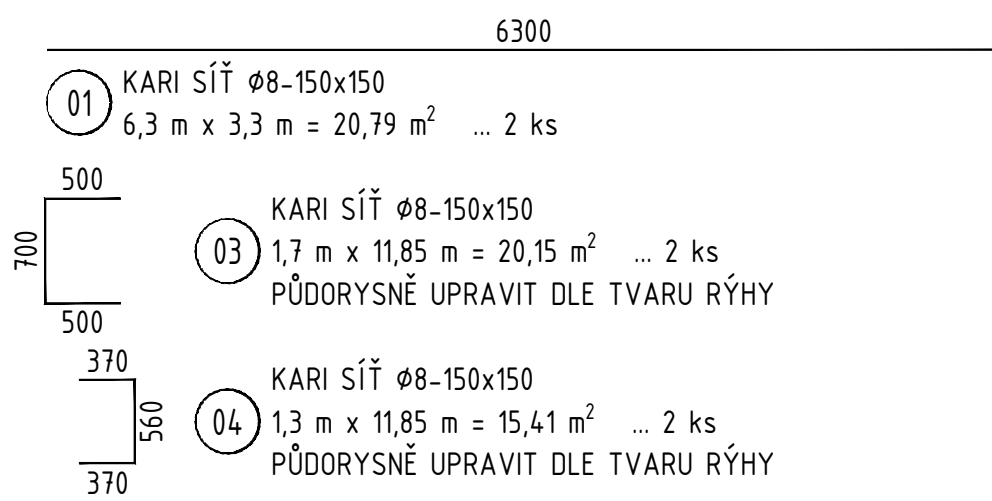


ROZVINUTÝ ŘEZ C-C 1:50
SCHÉMA VÝZTUŽE



TVARY VÝZTUŽE 1:50


ROZMĚRY VÝZTUŽE JSOU KÓTOVÁNY NA VNĚJŠÍM POVRCHU VÝZTUŽE.





VÝTYČOVANÉ BODY

ČÍSLO BODU	Y [m]	X [m]	poznámka
122101 201	547 486.355	1 037 262.085	ŽBpodkladní deska
122101 202	547 486.070	1 037 257.664	ŽBpodkladní deska
122101 203	547 486.808	1 037 255.354	ŽBpodkladní deska
122101 204	547 489.971	1 037 250.756	ŽBpodkladní deska
122101 205	547 502.879	1 037 251.492	ŽBpodkladní deska
122101 206	547 501.791	1 037 255.793	ŽBpodkladní deska
122101 207	547 502.288	1 037 255.953	ŽBpodkladní deska
122101 208	547 503.675	1 037 251.863	ŽBpodkladní deska
122101 209	547 506.516	1 037 252.826	ŽBpodkladní deska
122101 210	547 504.992	1 037 257.322	ŽBpodkladní deska
122101 211	547 504.251	1 037 259.643	ŽBpodkladní deska
122101 212	547 502.888	1 037 264.190	ŽBpodkladní deska
122101 213	547 500.012	1 037 263.328	ŽBpodkladní deska
122101 214	547 501.254	1 037 259.192	ŽBpodkladní deska
122101 215	547 500.757	1 037 259.033	ŽBpodkladní deska
122101 216	547 499.152	1 037 263.170	ŽBpodkladní deska

Revize:	Datum:	Popis:	Kontroloval:
000	28.4.2025	PDPS - Definitivní odevzdání dokumentace	Martin Lipenský, DiS.

Stavebník/Investor:	Správa železnic, státní organizace Dlážděná 1003/7, Praha 1 - Nové Město, 110 00 IČO: 709 94 234	
Zástupce investora:	OR Ostrava, Muglinovská 1038/5, 702 00 Ostrava	

Generální projektant:	PRODIN a.s. K Vápence 2745, 530 02 Pardubice T: +420 466 055 130 IČO: 252 92 161 E: info@prodin.cz	
Zhotovitel profese:	Stráský, Husty a partneři s.r.o. Bohunická 133/50, 619 00 Brno T: +420 547 101 811 IČO: 188 27 527 E: shp@shp.eu Vedoucí projektant: Ing. Vladimír Puda	
Hlavní projektant (HIP):	Ing. Petr Burda	Souřadný systém: S-JTSK, B.p.v.

Název stavby/akce:	Odstranění havarijního stavu po povodních 2024 – komplexní oprava trati v úseku Vápenná – Javorník ve Slezsku – PD	Zakázka: 31/24/1041.208
Místo stavby	Olomoucký kraj TUDU 137106 - 137202 Vápenná (mimo) - Javorník (mimo)	Datum: 28.4.2025
Název části:	Mosty, propustky, zdi	Stupeň dokumentace: PDPS
Název objektu:	Obnova propustku, evid.km 18,268	Osmačení části: D.2.1.4.2.3
Odpovědný projektant:	Ing. Tomáš Vachutka	Osmačení objektu: SO 12-21-01
Zpracovatel přílohy:	Ing. Tomáš Vachutka	Formát: 8 x A4
Název přílohy:	Výkres tvaru a výztuže podkladní desky	Měřítko: 1:50
		Číslo přílohy: 2.005
		Č. paré: